

GOTOWA PASTA DO WYPEŁNIANIA KANAŁÓW KORZENIOWYCH NA BAZIE BIO CERAMIKI - GLINOKRZEMIANÓW WAPNIA

Well-Root™ ST

Endodontics Materials | VERICOM

prod. Korea

ANDERSZ
dental boutique



- biokompatybilna - na bazie bioceramiki
- łatwa w aplikacji - gotowa pasta
- bioaktywna
- indukuje wytwarzanie hydroksyapatytów w kontakcie z wodą
- silne działanie antybakteryjne - wysokie (zasadowe) pH
- doskonałe właściwości uszczelniające
- doskonałe wiązanie do gutaperki i zębiny
- dobry kontrast na RTG
- brak skurczu
- hydrofilność
- wyjątkowo małe cząstki materiału
- wystarczy 1 ćwiek gutaperkowy

Łatwość użycia

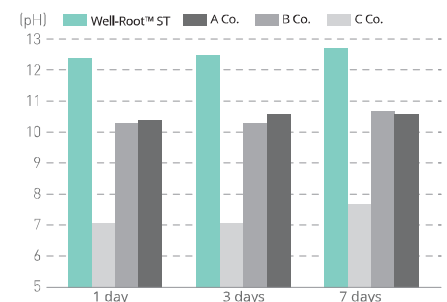
- brak mieszania, nieograniczony czas pracy - wiąże z wilgocią w kanale
- gotowa pasta w strzykawce do wstrzykiwania do kanału
- optymalna płynność

Biokompatybilność

- wysoka czystość związków wapnia i glinokrzemianów
- brak żywic i metali ciężkich w składzie materiału
- brak eugenolu w składzie materiału
- kontrast na RTG dzięki tlenkowi cyrkonu
- dobre wyniki w badaniach kinicznych

Wysokie PH

- wodorotlenek wapnia - powstaje w trakcie wiązania materiału
- pH wzrasta powyżej 12
- zasadowe środowisko ma silne działanie antybakteryjne



Wysokie PH
porównanie 4 różnych uszczelnaczy

Opakowanie: Strzykawka 2 g , 15 cienkich aplikatorów

cena 497 zł. **CENA PROMOCYJNA 447 ZŁ**

Importer: ANDERSZ dental boutique
ul. Jana Kazimierza 1/U2; 71-620 Szczecin;

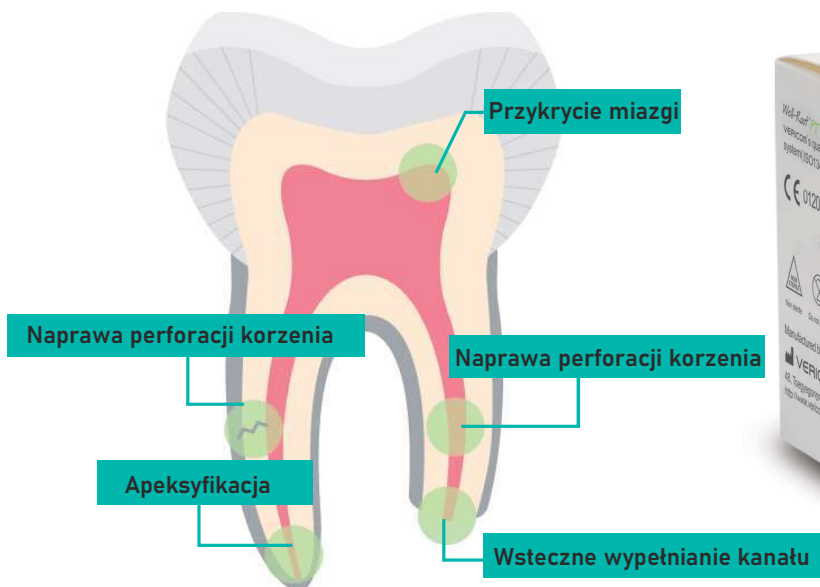
ANDERSZ
dental boutique

GOTOWA GĘSTA PASTA (PUTTY) NA BAZIE BIO-CERAMIKI - GLINOKRZEMIANÓW WAPNIA

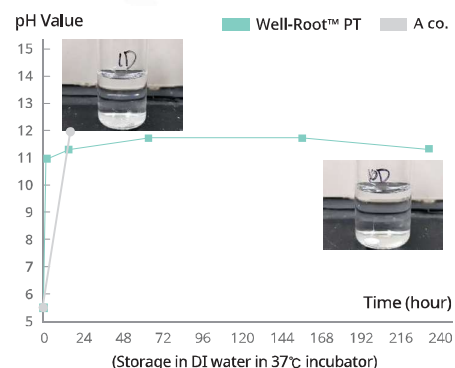
Well-Root™ PT

Endodontics Materials | VERICOM
prod. Korea

ANDERSZ
dental boutique



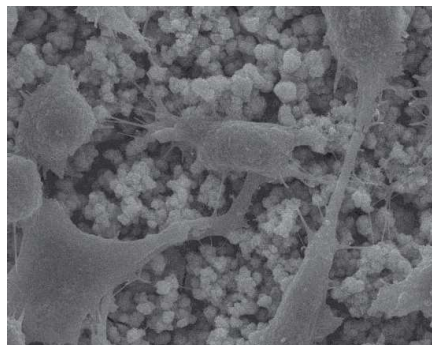
- Gotowa pasta nie wymagająca mieszania
- Optymalny czas wiązania
- Wysoka wytrzymałość na ściskanie
- Efekt antybakteryjny dzięki zasadowemu pH
- Zawiera biozgodne związki
- Nie powoduje przebarwień
- Dobra widoczność na zdjęciach RTG
- Brak efektu wash-out nie wypłukuje się po kilku minutach od założenia
 - świetny do wstecznego wypełnienia kanału



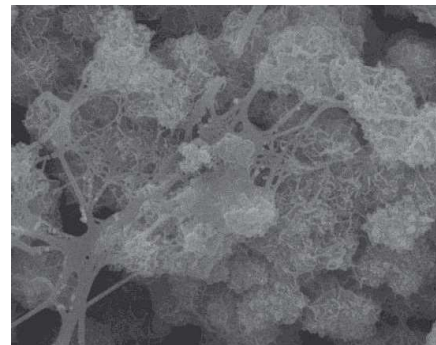
Silne działanie antybakteryjne dzięki zasadowemu pH bliskiemu 12 występuje nawet po wielu godzinach

Wskazania:

- Przykrycie miążgi
- Naprawa perforacji korzenia
- Naprawa resorpcji korzeni
- Wsteczne wypełnienie kanału
- Apeksyfikacja



Well-Root™ PT [Fig.B (X2,000)]



Well-Root™ PT [Fig.C (X10,000)]

Adhezja i rozprzestrzenianie się komórek są bardzo dobre w przypadku Well-Root PT. Well-Root PT sprzyja formowaniu rozległych kryształów hydroksyapatytu na powierzchni.