



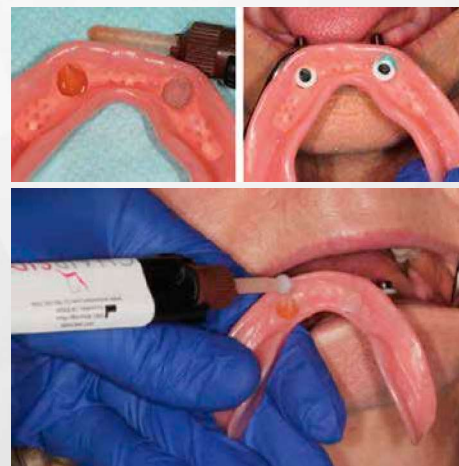
CHAIRSIDE®

Attachment Processing Material

materiał kompozytowy do osadzania precyzyjnych elementów retencyjnych w uzupełnieniach ruchomych – protezach

- do prostego, przewidywalnego i wygodnego osadzania: czapeczek (matryc – housing), lokatorów, zasuw etc.;
- materiał kompozytowy dualny (chemo-światło), reaguje na światło UV, ale wiązanie chemiczne wystarcza – nie ma potrzeby polimeryzacji materiału światłem. Nie wymaga stosowania primerów;
- do wyboru wersja normal oraz fast set;
- dostępny w strzykawkach 8 g oraz w małych kartridżach 18 ml do pistoletów.

- naturalny wygląd (lekko różowy kolor) i doskonała polerowalność;
- wytrzymałość zapewniona dzięki optymalnemu składowi materiału;
- odporny na ścieranie;
- polimeryzuje w niskiej temperaturze – nie stwarza ryzyka poparzenia pacjenta;
- niska temperatura polimeryzacji zapewnia komfort pacjenta;
- bardziej biokompatybilny niż akryl;
- bezzapachowy i bezsmakowy;
- łatwe uzupełnianie pęcherzyków powietrza i niedokładności;
- krótkie końcówki mieszające pozwalają zaoszczędzić materiał.



- 09566 – CHAIRSIDE Normal Set, 1 podwójna strzykawka 8 g (4 ml), 15 końcówek mieszających i aplikatorów – **397 zł**
90-00130 – CHAIRSIDE Fast Set, 1 podwójna strzykawka 8 g (4 ml), 15 końcówek mieszających i aplikatorów – **397 zł**
09565 – CHAIRSIDE Normal Set, 1 kartridż 18 ml, 10 końcówek mieszających niebieskich – **1297 zł**
90-00132 – CHAIRSIDE Fast Set, 1 kartridż 18 ml, 10 końcówek mieszających niebieskich – **1297 zł**
09125-15 – 15 końcówek mieszających do użycia z podwójnymi strzykawkami – **97 zł**
09973-15 – 15 short blue mixing tips do użycia z kartridżami – **97 zł**